

BELL-MARK

InteliJet LPc & InteliJet LPc PLUS

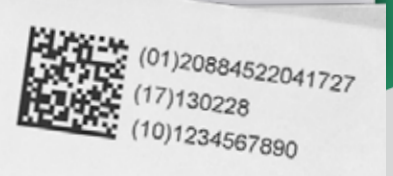
Thermal Inkjet 4.0 Drucklösung

Drucken und Codieren

**Etiketten werden
direkt auf das Produkt
gedruckt**

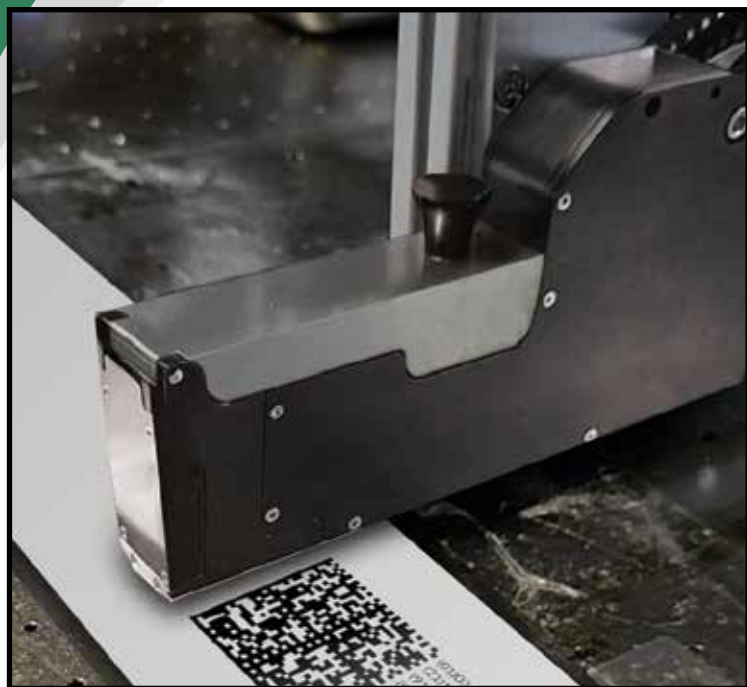
Serialisation bereit

- Druckgeschwindigkeiten bis zu 182 m/min
- 600x1.200 DPI Auflösung
- 22 mm Druckkopfbreite
- Bis zu 7 mm Wurfweite
- Heften von bis zu 4 Druckköpfen,
gesteuert durch eine einzige
Benutzeroberfläche
- Kostengünstigere Massentintenlösung
- Höhere Effizienz



Die nächste Generation des Hochdurchsatzdrucks

Wir präsentieren den IntelIJet LPc, die neueste Innovation von **BELL-MARK** entwickelt für die anspruchsvollsten Produktionsumgebungen von heute. Diese Lösung für den variablen Datendruck nutzt die fortschrittliche TIJ 4.0-Technologie mit einem 22-mm-Druckkopf für höchste Geschwindigkeit, Qualität und Effizienz. Der LPc ist mehr als nur ein Drucker – er ist eine intelligente Investition in Ihre Produktionslinie, die auf Leistung und Rentabilität ausgelegt ist.



Fortschrittliche TIJ 4.0-Drucktechnologie

Drucken Sie mit unglaublichen Geschwindigkeiten von bis zu 182 m/min, der doppelten Leistung der TIJ 2.5-Technologie, und ermöglichen Sie es Ihnen, Ihre ehrgeizigsten Produktivitätsziele zu erreichen und zu übertreffen.

Erzielen Sie eine außergewöhnliche Druckauflösung von bis zu 600 x 1200 DPI mit laserscharfen variablen Daten, um die Kennzeichnungsanforderungen von heute und morgen zu erfüllen, wie beispielsweise die für Sunrise 2027 erforderlichen 2D-Barcodes mit hoher Dichte. Die größere Projektionsdistanz ermöglicht eine flexiblere Platzierung des Druckers in Ihrer Produktionslinie.

Dank der kompakten Bauweise des Druckkopfes lässt er sich problemlos in nahezu jede bestehende Produktions- oder Verpackungslinie integrieren. Für noch mehr Flexibilität ermöglicht die optionale Tischständer die Installation des Druckers, ohne dass zusätzlicher Platz neben der Linie benötigt wird.

**TIJ 2.5
Druckkopf**
12,5 mm
Breite



vs.



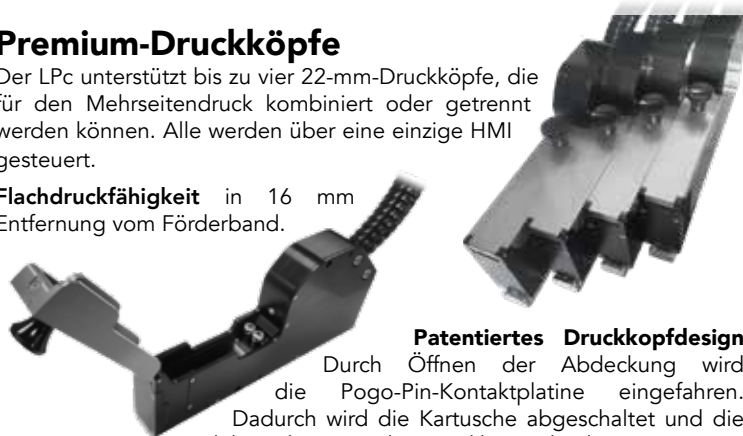
**IntelIJet LPc
TIJ 4.0
Druckkopf**
22 mm Breite



Premium-Druckköpfe

Der LPc unterstützt bis zu vier 22-mm-Druckköpfe, die für den Mehrseitendruck kombiniert oder getrennt werden können. Alle werden über eine einzige HMI gesteuert.

Flachdruckfähigkeit in 16 mm
Entfernung vom Förderband.



Patentiertes Druckkopfdesign

Durch Öffnen der Abdeckung wird die Pogo-Pin-Kontaktplatte eingefahren. Dadurch wird die Kartusche abgeschaltet und die Elektronik sowie die Druckkartusche beim Einsetzen und Entnehmen vor Beschädigungen geschützt.

Druckcontroller mit integriertem Tintensystem

Industriegehäuse mit geringem Platzbedarf, Tinten-Dockingstation sowie Betriebs- und Überwachungs-LEDs.

Abmessungen des Controllers:

330 mm x 279 mm x 241 mm

295 mm* Farb-Touchscreen:

Das HMI bietet eine leistungsstarke Touchscreen-Schnittstelle, mit der Benutzer verschiedene Betriebsbedingungen wie Auftragsarten und -mengen überwachen können.



Der große 775-ml-Tintenbehälter reduziert die Häufigkeit des Austauschs, wodurch Ausfallzeiten minimiert und Geld gespart wird.

Integrierte Software zur Etikettenerstellung: Die HMI verfügt außerdem über eine integrierte Software zur Etikettenerstellung. Nutzen Sie den Touchscreen, um Druckvorlagen einfach in der Vorschau anzuzeigen und zu erstellen oder diese über eine Ethernet-Verbindung oder einen USB-Stick zu importieren.

Konnektivitätspanel: Anschlüsse für Encoder, Sensor, Daisy Chain, E/A, Ethernet, Stapelleuchte.

Integriertes Hilfesystem mit Anleitungsvideos, die Sie Schritt für Schritt durch verschiedene Wartungsvorgänge führen.**

TeamViewer-Zugriff für Remote-Support und Fehlerbehebung.**

Windows Hot Folder: Automatisieren Sie Ihren Arbeitsablauf, indem Sie Dateien zur automatischen Verarbeitung in einem dafür vorgesehenen Serverordner ablegen.**

Vollständiger Prüfpfad mit einer vollständigen Aufzeichnung aller Benutzeraktionen und Systemereignisse für eine verbesserte Verantwortlichkeit.**

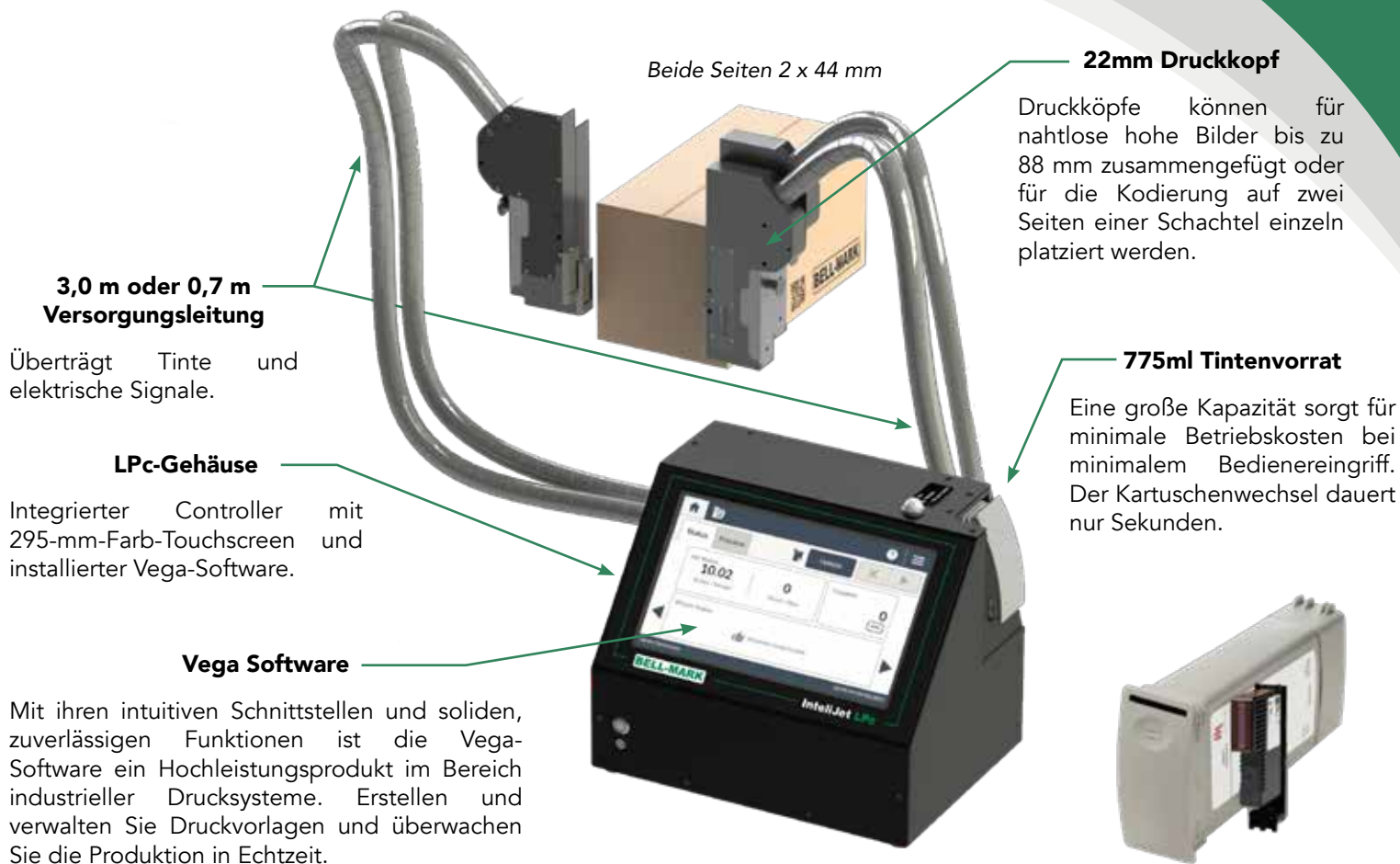
21 CFR Part 11-konform: Meet strict regulations with features that support electronic record-keeping and signatures—critical for industries that require strict data integrity.**

*264mm für den LPc Plus

**Nur auf dem LPc Plus verfügbar



Hochmoderne Fallcodierungsleistung



3,0 m oder 0,7 m Versorgungsleitung
Überträgt Tinte und elektrische Signale.

Beide Seiten 2 x 44 mm

22mm Druckkopf
Druckköpfe können für nahtlose hohe Bilder bis zu 88 mm zusammengefügt oder für die Kodierung auf zwei Seiten einer Schachtel einzeln platziert werden.

775ml Tintenvorrat
Eine große Kapazität sorgt für minimale Betriebskosten bei minimalem Bedienereingriff. Der Kartuschenwechsel dauert nur Sekunden.

LPC-Gehäuse
Integrierter Controller mit 295-mm-Farb-Touchscreen und installierter Vega-Software.

Vega Software
Mit ihren intuitiven Schnittstellen und soliden, zuverlässigen Funktionen ist die Vega-Software ein Hochleistungsprodukt im Bereich industrieller Drucksysteme. Erstellen und verwalten Sie Druckvorlagen und überwachen Sie die Produktion in Echtzeit.

Mögliche LPC-Konfigurationen



Einseitig 22 mm

Beide Seiten 2 x 22mm

Einseitig 88 mm

Vier LPC-Druckköpfe auf einem Case Taper installiert



LPc - Unübertroffene Leistungsfähigkeit

Horizontale Auflösung	Maximalgeschwindigkeit	
	Fuß/min	m/min
1200	300	92
600	600	183

Merkmal	IntelJet LPc
Druckbreite	22 mm - 88 mm
Maximale Auflösung	600 x 1.200 DPI
Tropfengröße	6 pl
Ausblasfrequenz	72 kHz
Wurfweite	Bis zu 7mm *

* Abhängig von der Druckgeschwindigkeit

Druckbare Elemente	Chargencodes, Datumscodes, alphanumerisch, Barcodes, Bitmaps, PDF
Barcode-Druck	EAN-13/EAN 8, UPC-A, Code128, ITF-14, ITF-2of5, Code39, Cryptocode, GS1 Data-matrix, QR (114-Barcode-Unterstützung inbegriffen)
Druckdichte	Vom Benutzer konfigurierbar (12,5 % – 100 %)
Kabellänge	0,7 m und 3 m
Tintenarten	Wässrig (Schwarz und Sonderfarben)
Tintenlösung	775ml Tintenvorrat
Elektrische Schnittstelle	Ethernet, E/A, Sensor, Encoder, Stapelleuchte
Stromspannung	115 V bis 240 V
Mitgelieferte Software	Vega von BELL-MARK
Konnektivität	SQL, Remote-Host, ERP
Sprachen	Englisch, Spanisch, Deutsch, Französisch, Koreanisch, Chinesisch, Portugiesisch
Datendatei-Unterstützung	CSV, TXT, MDB, XLS, XLSX, ACCDB

Geschätzter Tintenverbrauch

Die folgenden Beispiele geben eine Schätzung der zu erwartenden Anzahl von Ausdrucken vor dem Austausch der Tintenversorgung. Weitere Informationen erhalten Sie von Ihrem **BELL-MARK**-Vertriebsmitarbeiter.

22 mm hoch – 165.500 Drucke

44 mm hoch – 77.900 Drucke

88 mm hoch – 42.800 Drucke



BELL-MARK